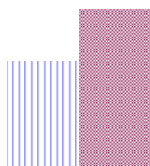
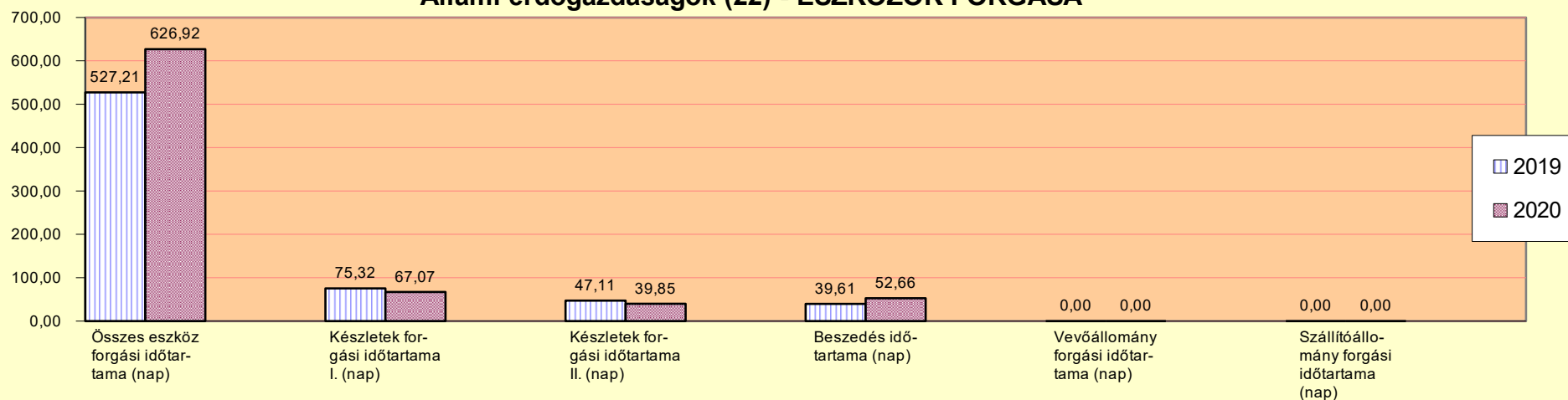


ESZKÖZÖK FORGÁSA	2019	2020	VÁLTOZÁS
Összes eszköz forgási időtartama (nap) = $\frac{\text{Összes eszköz}}{\text{Értékesítés nettó árbevétele} / 365}$	527,21	626,92	18,91%
Készletek forgási időtartama I. (nap) = $\frac{\text{Készletek}}{\text{Anyagjellegű ráfordítások} / 365}$	75,32	67,07	-10,96%
Készletek forgási időtartama II. (nap) = $\frac{\text{Készletek}}{\text{Értékesítés nettó árbevétele} / 365}$	47,11	39,85	-15,40%
Beszedés időtartama (nap) = $\frac{\text{Követelések}}{\text{Értékesítés nettó árbevétele} / 365}$	39,61	52,66	32,94%
Vevőállomány forgási időtartama (nap) = $\frac{\text{Vevőállomány}}{\text{Értékesítés nettó árbevétele} / 365}$	0,00	0,00	n.a.
Szállítóállomány forgási időtartama (nap) = $\frac{\text{Szállítóállomány}}{\text{Anyagjellegű ráfordítások} / 365}$	0,00	0,00	n.a.

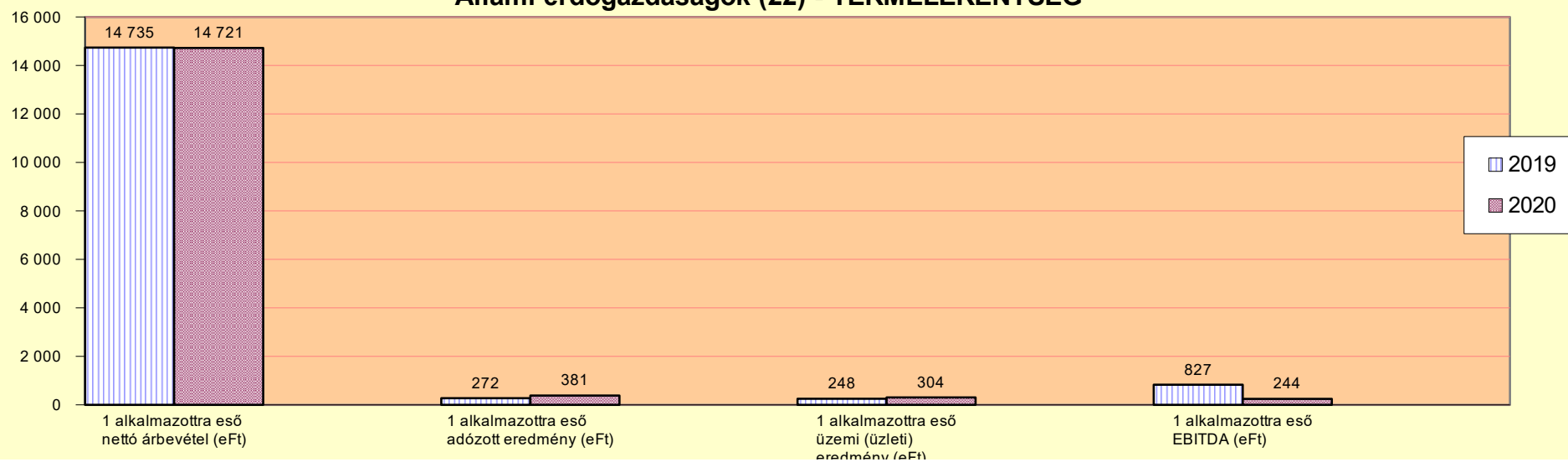
TERMELÉKENYSÉG	2019	2020	VÁLTOZÁS
1 alkalmazottra eső nettó árbevétel (eFt) = $\frac{\text{Értékesítés nettó árbevétele}}{\text{Alkalmazottak átlagos létszáma}}$	14 735	14 721	-0,10%
1 alkalmazottra eső adózott eredmény (eFt) = $\frac{\text{Adózott eredmény}}{\text{Alkalmazottak átlagos létszáma}}$	272	381	40,04%
1 alkalmazottra eső üzemi (üzleti) eredmény (eFt) = $\frac{\text{Üzemi (üzleti) tevékenység eredménye}}{\text{Alkalmazottak átlagos létszáma}}$	248	304	22,53%
1 alkalmazottra eső EBITDA (eFt) = $\frac{\text{Szokásos váll. eredm. + Fiz. kam. és kjk. - Kapott kam. és kjb. + Amort.}}{\text{Alkalmazottak átlagos létszáma}}$	827	244	-70,54%

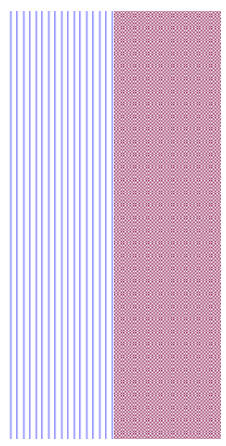


Állami erdőgazdaságok (22) - ESZKÖZÖK FORGÁSA



Állami erdőgazdaságok (22) - TERMELÉKENYSÉG





Átlagérték

